



ANÁLISIS DE COSTES DE PRODUCCIÓN - 2022

ÍNDICE

1. **Presentación SIP**
2. Muestra edición 2022
3. Esquema construcción del coste
4. RESULTADOS 2022. Coste docena envasada
 - PUESTA
 - CLASIFICACIÓN Y ENVASADO
 - GASTOS GENERALES
5. Evolución y Coste mensual 2023

SIP en cifras



- 1999** se fundó SIP
- 9** personas (ingenieros y veterinarios)
- 3** países con BBDD representativa: ES, PT y IT
- 250** empresas porcinas
- 1,5** **millones** de cerdas
- 1.300** granjas de madres
- 35** **millones** de cerdos anuales

¿Objetivo SIP?

Ayudar a las empresas ganaderas a mejorar sus resultados

¿Cómo?

Modelo SIP propio, para la gestión económica de las granjas

¿Para quién?

Empresas que quieren MEJORAR

Que disponen de datos y quieren compartir información

ÍNDICE

1. Presentación SIP
- 2. Muestra edición 2022**
3. Esquema construcción del coste
4. RESULTADOS 2022. Coste docena envasada
 - PUESTA
 - CLASIFICACIÓN Y ENVASADO
 - GASTOS GENERALES
5. Evolución y Coste mensual 2023

EDICIÓN 2022 - MUESTRA

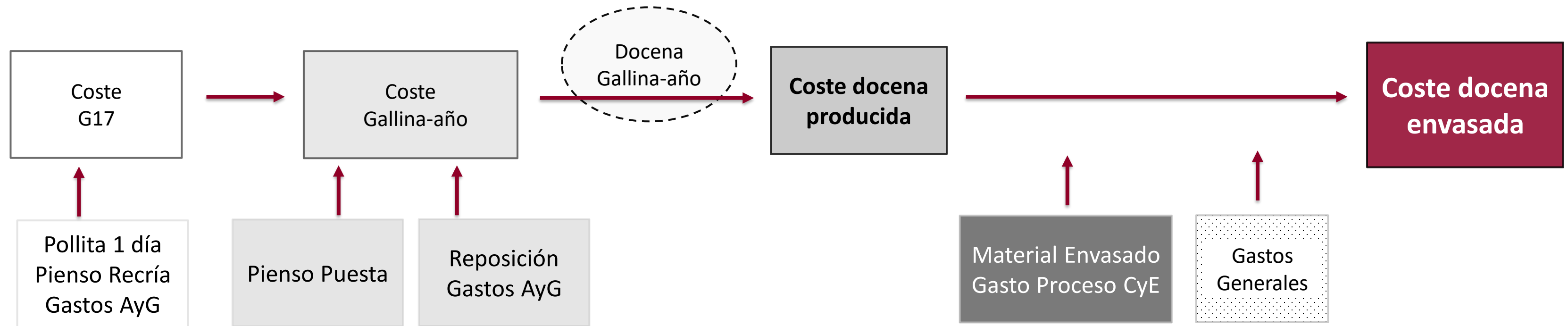
Participación: 14 EMPRESAS

		PEQUEÑA (5 M DC/año)	MEDIANA (5-20 M DC/año)	GRANDE (>20 M DC/año)	
PUESTA	Solo Jaula	3	3		→ 155 M DC <i>14% prod. nacional</i>
	Jaula + Suelo	3	3	2	
Clas. y Envasado	Solo Jaula	6	6	2	→ 171 M DC 6: envasados > prod.
	Jaula + Suelo				
RECRÍA	Solo Jaula	3	3		
	Jaula + Suelo		2	2	

ÍNDICE

1. Presentación SIP
2. Muestra edición 2022
- 3. Esquema construcción del coste**
4. RESULTADOS 2022. Coste docena envasada
 - PUESTA
 - CLASIFICACIÓN Y ENVASADO
 - GASTOS GENERALES
5. Evolución y Coste mensual 2023

ESQUEMA CONSTRUCCIÓN COSTE



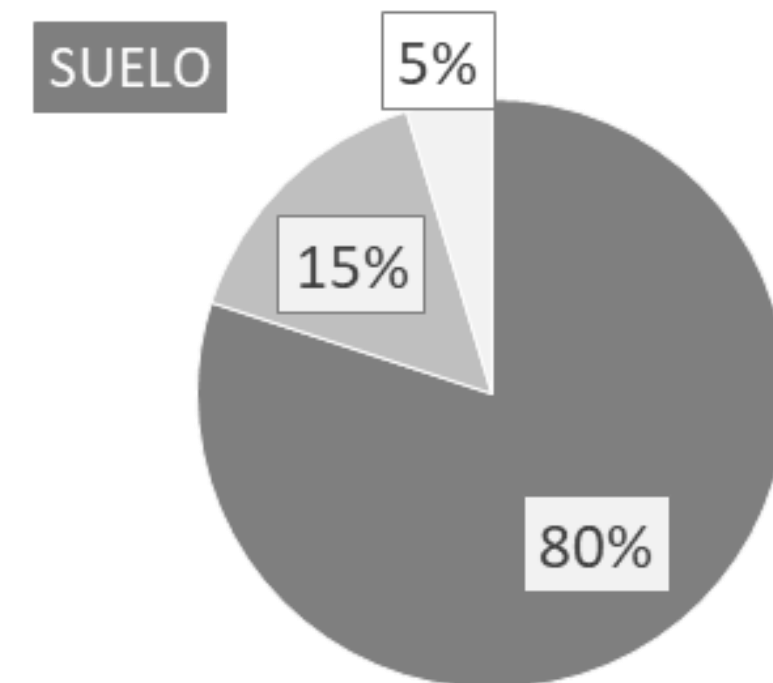
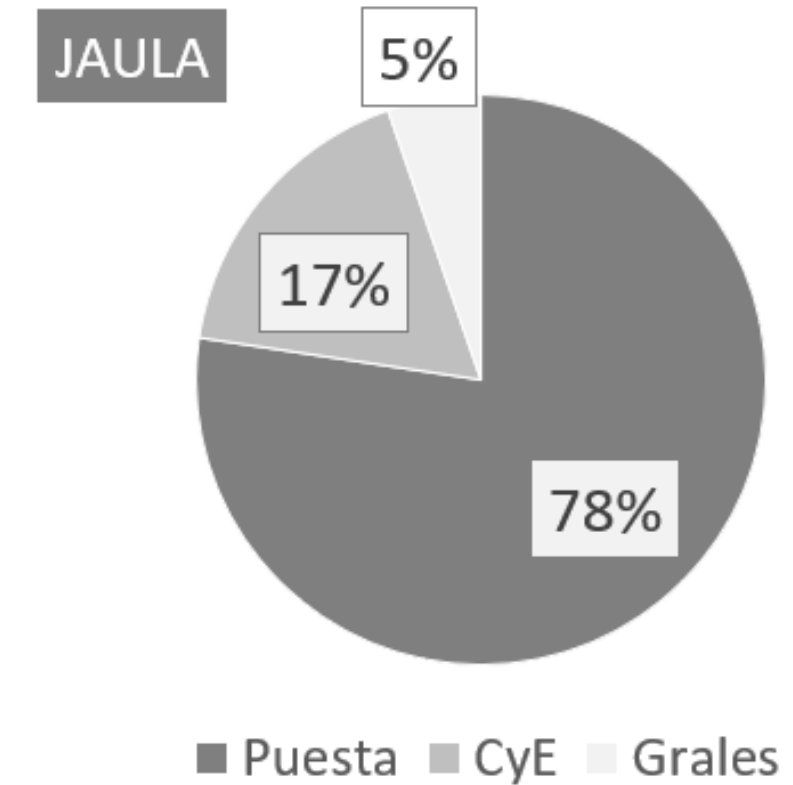
*Gastos AyG: Gastos de Personal, Amortización, Suministros, Mantenimiento y Otros gastos Fijos, Integración y gastos de Sanidad.

ÍNDICE

1. Presentación SIP
2. Muestra edición 2022
3. Esquema construcción del coste
4. **RESULTADOS 2022.** Coste docena envasada
 - PUESTA
 - CLASIFICACIÓN Y ENVASADO
 - GASTOS GENERALES
5. Evolución y Coste mensual 2023

RESUMEN COSTE

<i>DC: docena de huevos</i>	JAULA	SUELO	
Resumen Costes (c€/DC)	2022	2022	
Fase Puesta	96	111	
Clasif. y Envasado			
Formato Granel	16	16	
Formato No Granel	25	25	
Gastos generales	7	7	
Coste s/tipo envasado			
Formato Granel	119	134	43%
Formato No Granel	127	143	57%
Total (c€/DC)	124	139	



PUESTA

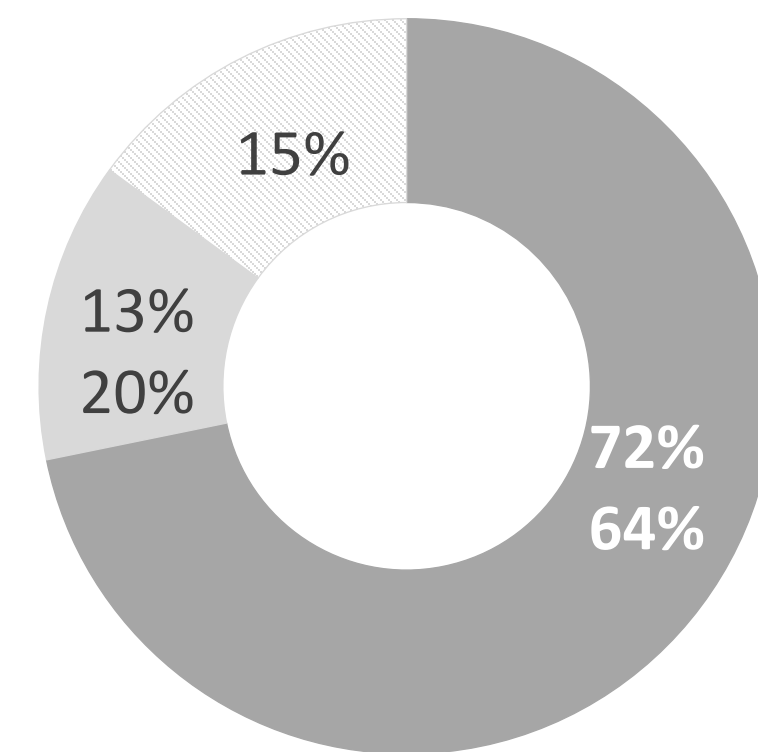
DC: docena de huevos

PUESTA
Coste Gallina-año (€)
Pienso
Reposición
AyG
Total (€/gallina-año)
DC huevos/gallina-año
Coste DC (c€/DC)

JAULA		
Min	2022	Max
15,0	16,4	18,0
2,5	3,5	4,0
2,0	3,1	4,3
20,5	23,0	25,0
23,0	24,0	25,5
87	95,8	104

SUELO		
Min	2022	Max
16,0	16,9	18,0
2,5	3,9	4,5
3,0	5,3	6,3
20,5	26,1	25,0
22,0	23,5	25,0
98	111,0	120

La fase representa
Jaula: 78%
Suelo: 80%



■ Pienso ■ AyG ■ Reposición

PUESTA

La fase representa
Jaula: 78%
Suelo: 80%

DC: docena de huevos	JAULA			SUELO		
	Min	2022	Max	Min	2022	Max
PUESTA						
Coste Gallina-año (€)						
Pienso	15,0	16,4	18,0	16,0	16,9	18,0
Reposición	2,5	3,5	4,0	2,5	3,9	4,5
AyG	2,0	3,1	4,3	3,0	5,3	6,3
Total (€/gallina-año)	20,5	23,0	25,0	20,5	26,1	25,0
DC huevos/gallina-año	23,0	24,0	25,5	22,0	23,5	25,0
Coste DC (c€/DC)	87	95,8	104	98	111,0	120
Datos complementarios						
Precio pienso (€/t)	370	399	430	380	406	430
Cons. gramos/día-gallina	110	113	116	110	114	118

PUESTA

La fase representa
Jaula: 78%
Suelo: 80%

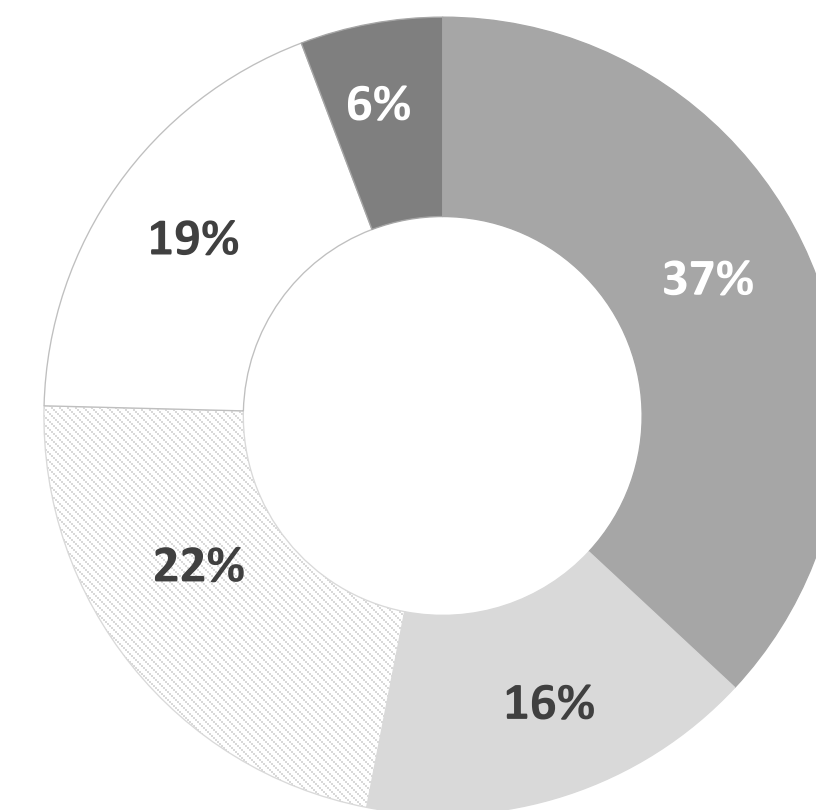
DC: docena de huevos

PUESTA	JAULA			SUELO		
	Min	2022	Max	Min	2022	Max
Coste Gallina-año (€)						
Pienso	15,0	16,4	18,0	16,0	16,9	18,0
Reposición	2,5	3,5	4,0	2,5	3,9	4,5
AyG	2,0	3,1	4,3	3,0	5,3	6,3
Total (€/gallina-año)	20,5	23,0	25,0	20,5	26,1	25,0
DC huevos/gallina-año	23,0	24,0	25,5	22,0	23,5	25,0
Coste DC (c€/DC)	87	95,8	104	98	111,0	120
Precio G17 (€/Ud)	3,5	4,5	5,5	4,5	5,3	6,0
% Reposición	35%	68%	100%	40%	59%	95%
Var. Existencias		0,7			1,1	
Desvieje		-0,4			-0,4	

PUESTA

La fase representa
Jaula: 78%
Suelo: 80%

DC: docena de huevos	JAULA			SUELO		
	Min	2022	Max	Min	2022	Max
PUESTA						
Coste Gallina-año (€)						
Pienso	15,0	16,4	18,0	16,0	16,9	18,0
Reposición	2,5	3,5	4,0	2,5	3,9	4,5
AyG	2,0	3,1	4,3	3,0	5,3	6,3
Total (€/gallina-año)	20,5	23,0	25,0	20,5	26,1	25,0
DC huevos/gallina-año	23,0	24,0	25,5	22,0	23,5	25,0
Coste DC (c€/DC)	87	95,8	104	98	111,0	120



- Personal
- Amortización
- ▨ Suministros
- Mantenimiento
- Otros gastos

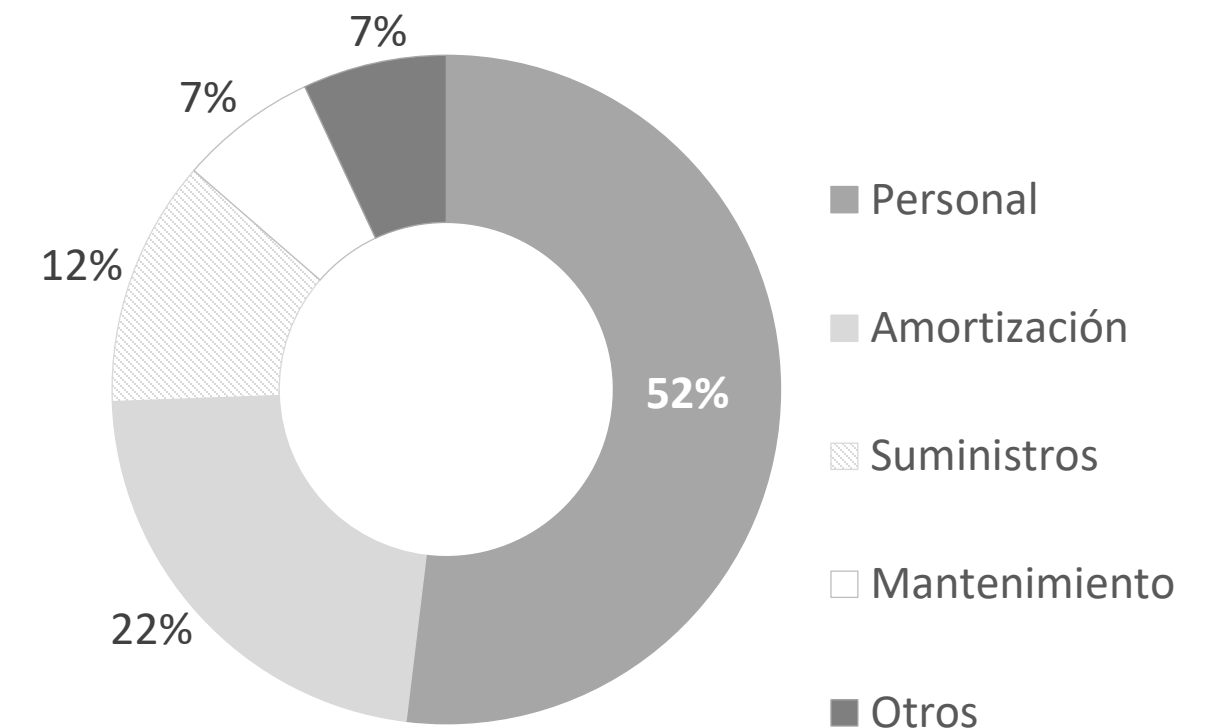
*AyG: Gastos de Personal, Amortización, Suministros, Mantenimiento y Otros gastos Fijos, Integración y gastos de Sanidad.

CLASIFICACIÓN Y ENVASADO

La fase representa
Jaula: 17%
Suelo: 15%

DC: docena de huevos

Clasif. y Envasado	Min	2022	Max	
Coste Material (c€/DC)				
Granel	3,5	4,9	7,0	
No granel	10,0	13,6	18,0	
Coste Proceso (c€/DC)				
	8,0	11,5	22,0	
Material+Proceso (c€/DC)				
Granel	13	16	20	43%
No Granel	22	25	30	57%
Coste medio ponderado	17	21	25	



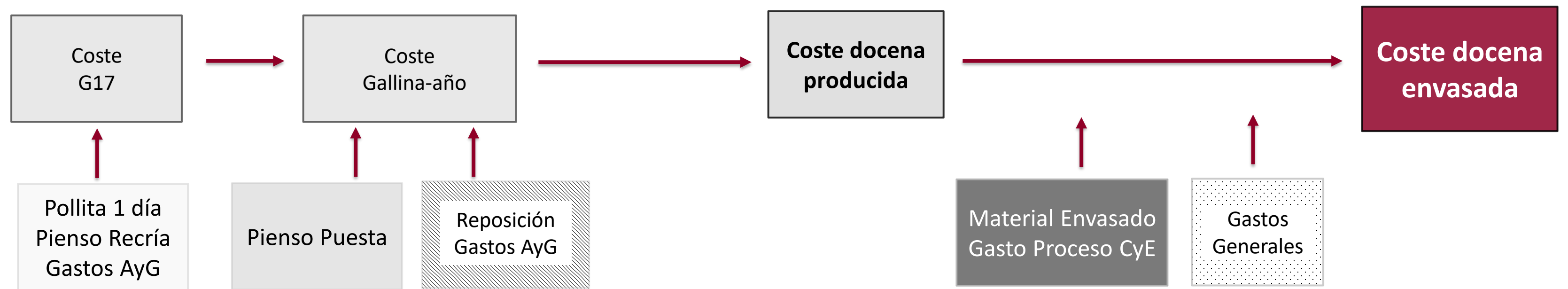
GASTOS GENERALES

La fase representa
5%

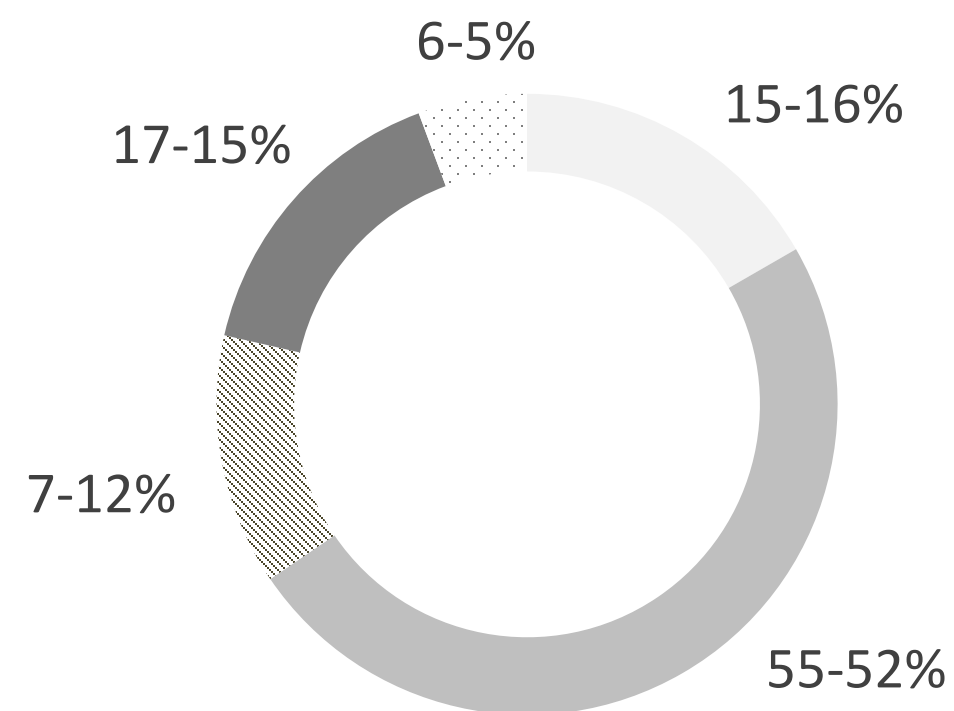
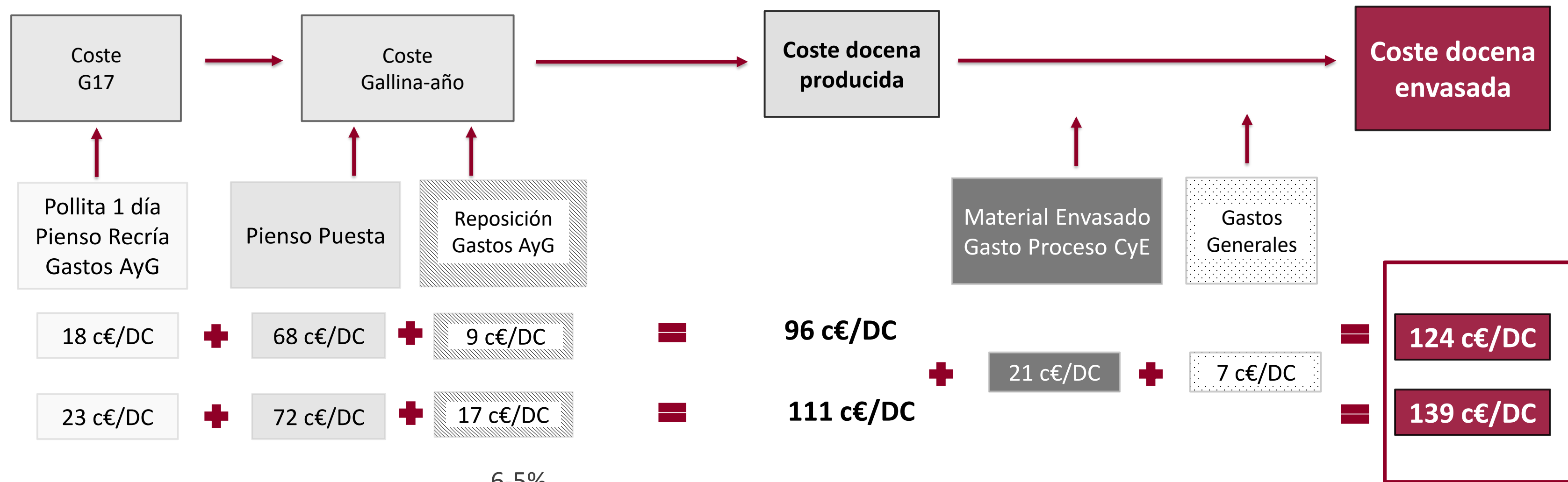
DC: docena de huevos

Gastos Generales (c€/DC)	Min	2022	Max
Personal técnico, admon y dirección	1,5	2,5	4,0
Serv. Profesionales independientes	0,5	1,2	3,0
Seguros	0,2	0,7	1,5
Bancarios y Financieros	0,5	1,1	2,0
Otros gastos generales	0,3	1,1	2,5
Total (c€/DC)	4,0	6,5	9,0

ESQUEMA CONSTRUCCIÓN COSTE



ESQUEMA CONSTRUCCIÓN COSTE



ÍNDICE

1. Presentación SIP
2. Muestra edición 2022
3. Esquema construcción del coste
4. RESULTADOS 2022. Coste docena envasada
 - PUESTA
 - CLASIFICACIÓN Y ENVASADO
 - GASTOS GENERALES
5. **Evolución y Coste mensual 2023**

EVOLUCIÓN

DC: docena de huevos

Resumen Costes (c€/DC)

Coste s/tipo envasado

Formato Granel

Formato No Granel

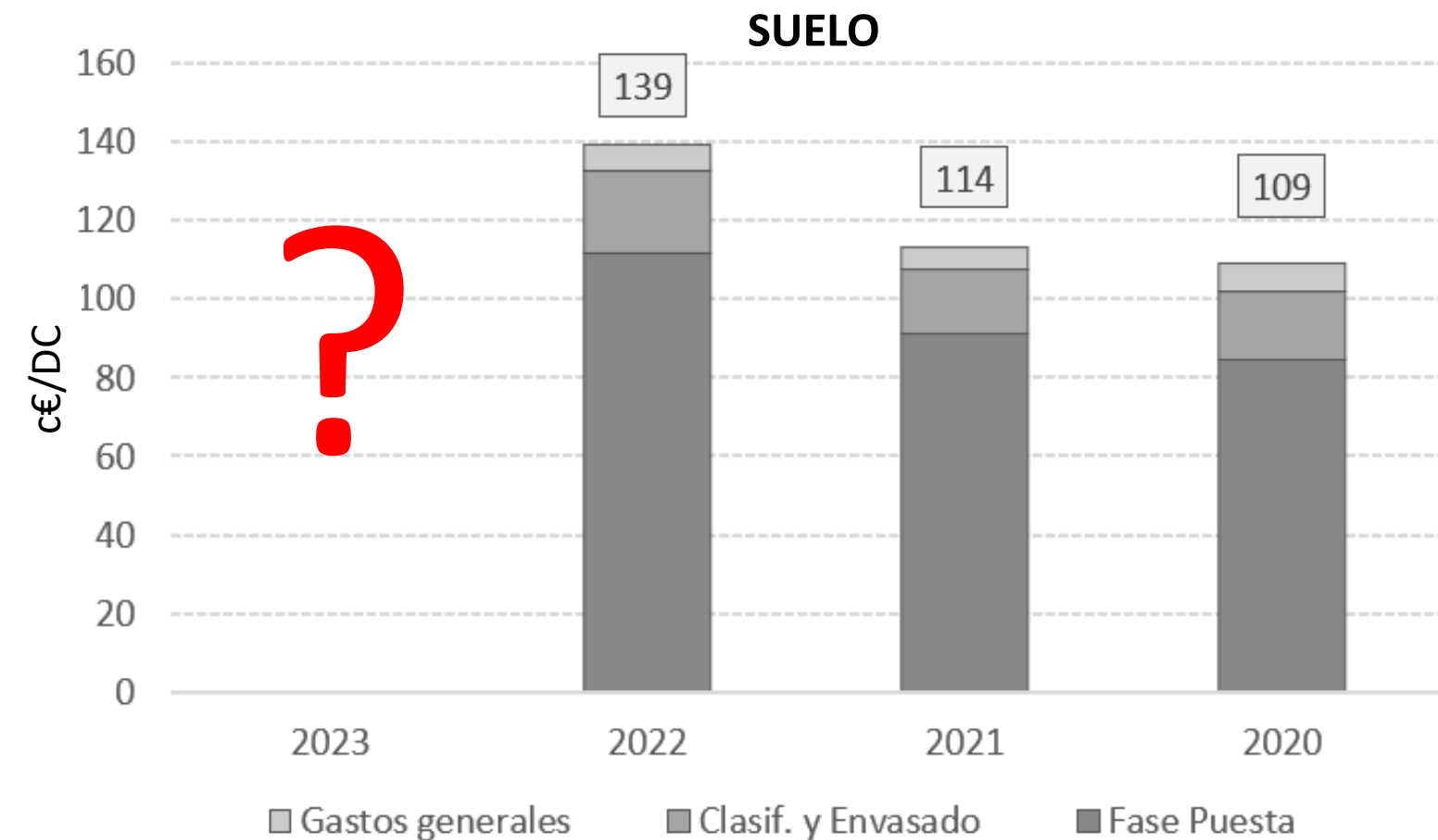
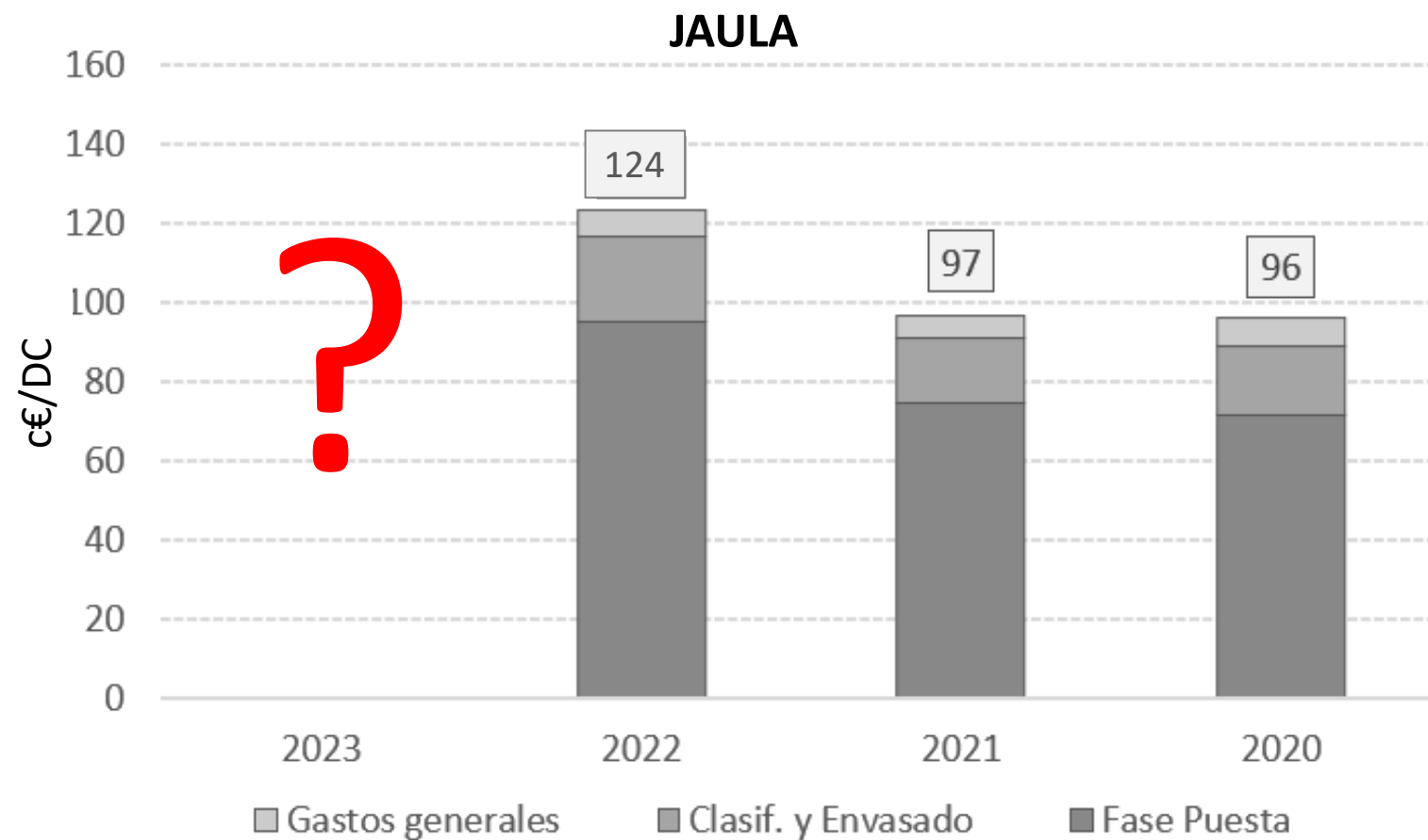
Total (c€/DC)

JAULA		
2022	2021	2020
119	94	92
127	100	100
124	97	96

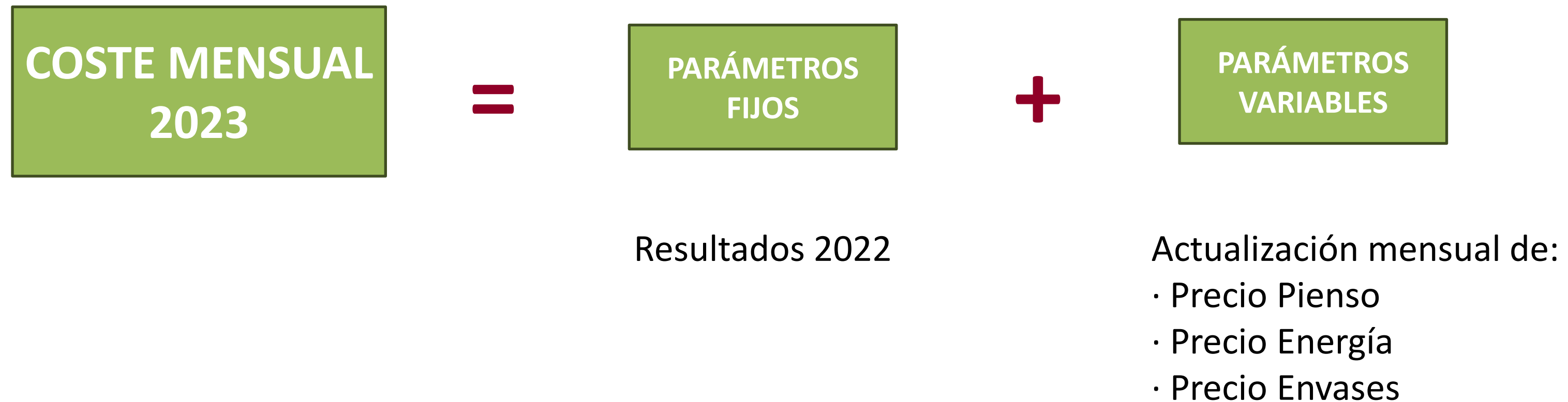
SUELO		
2022	2021	2020
134	111	105
143	117	113
139	114	109

+26 c€/DC

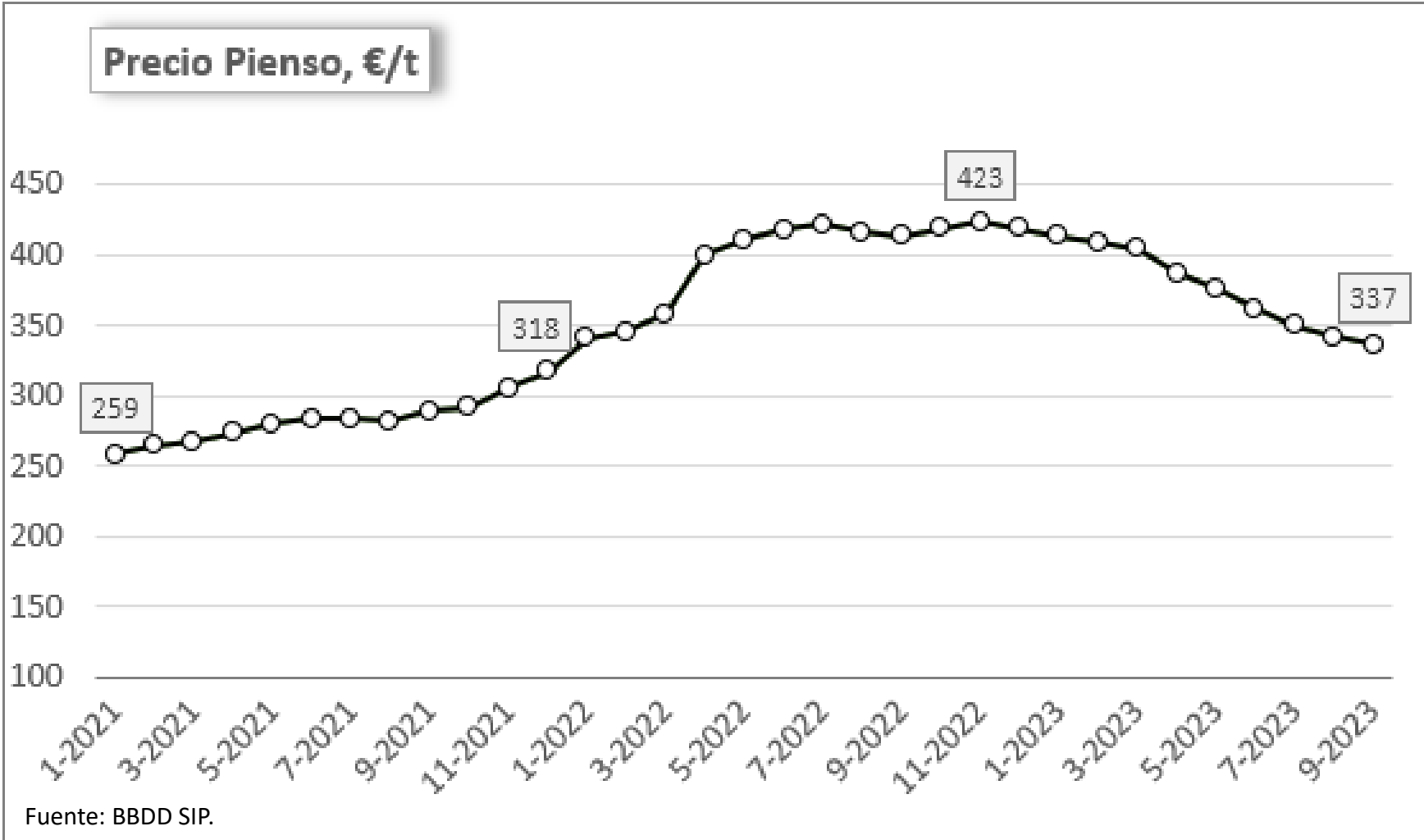
+26 c€/DC



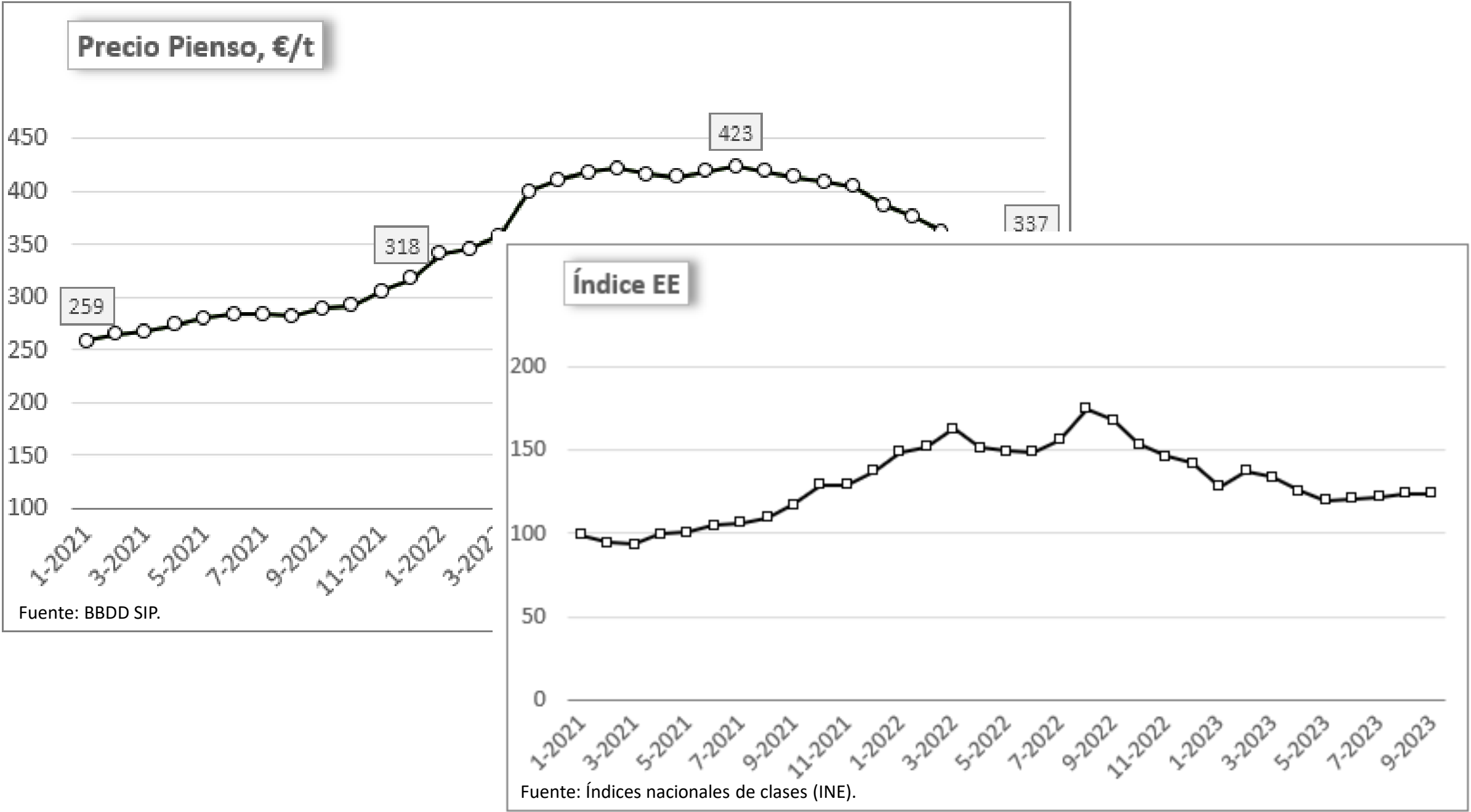
COSTE REFERENCIA MENSUAL 2023



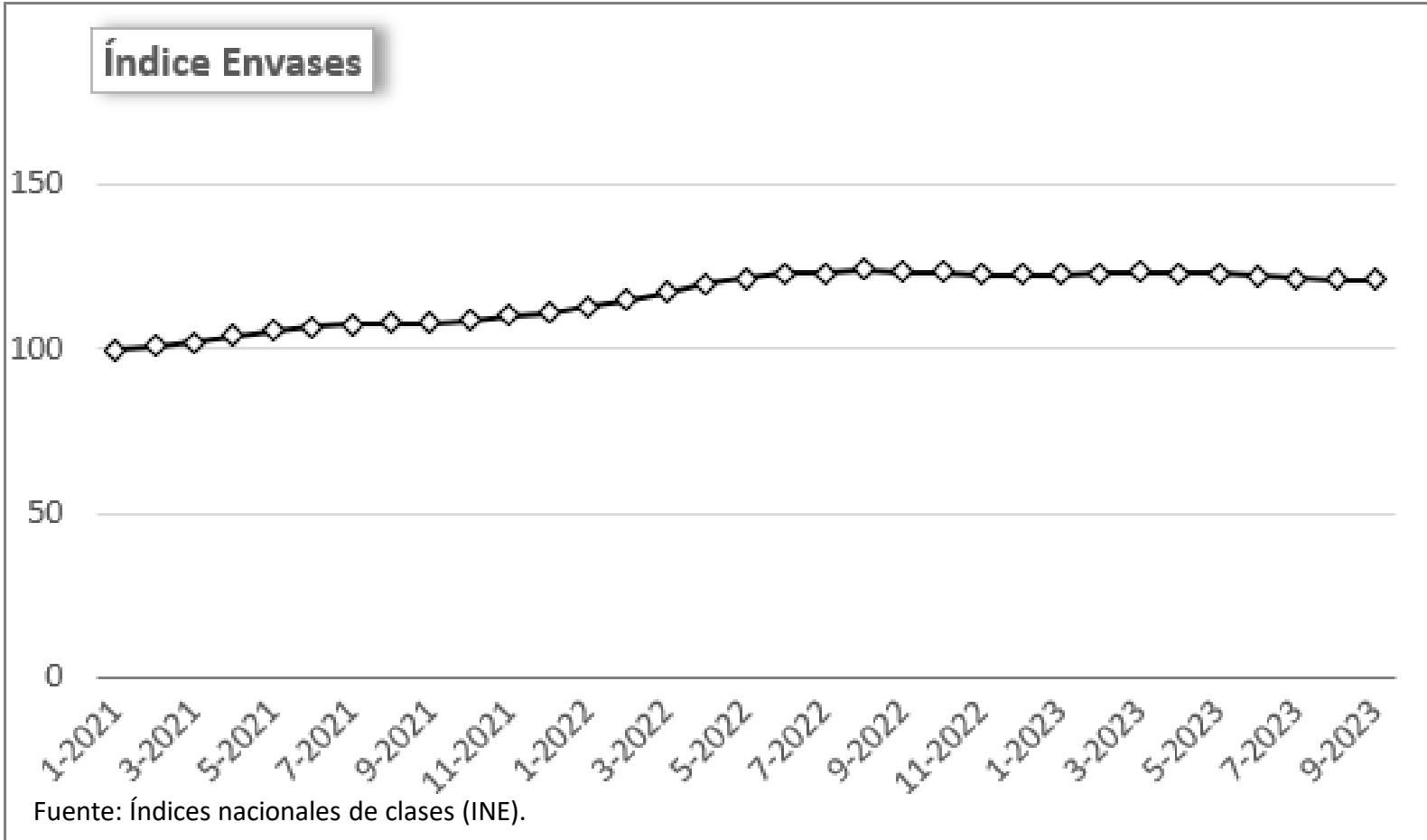
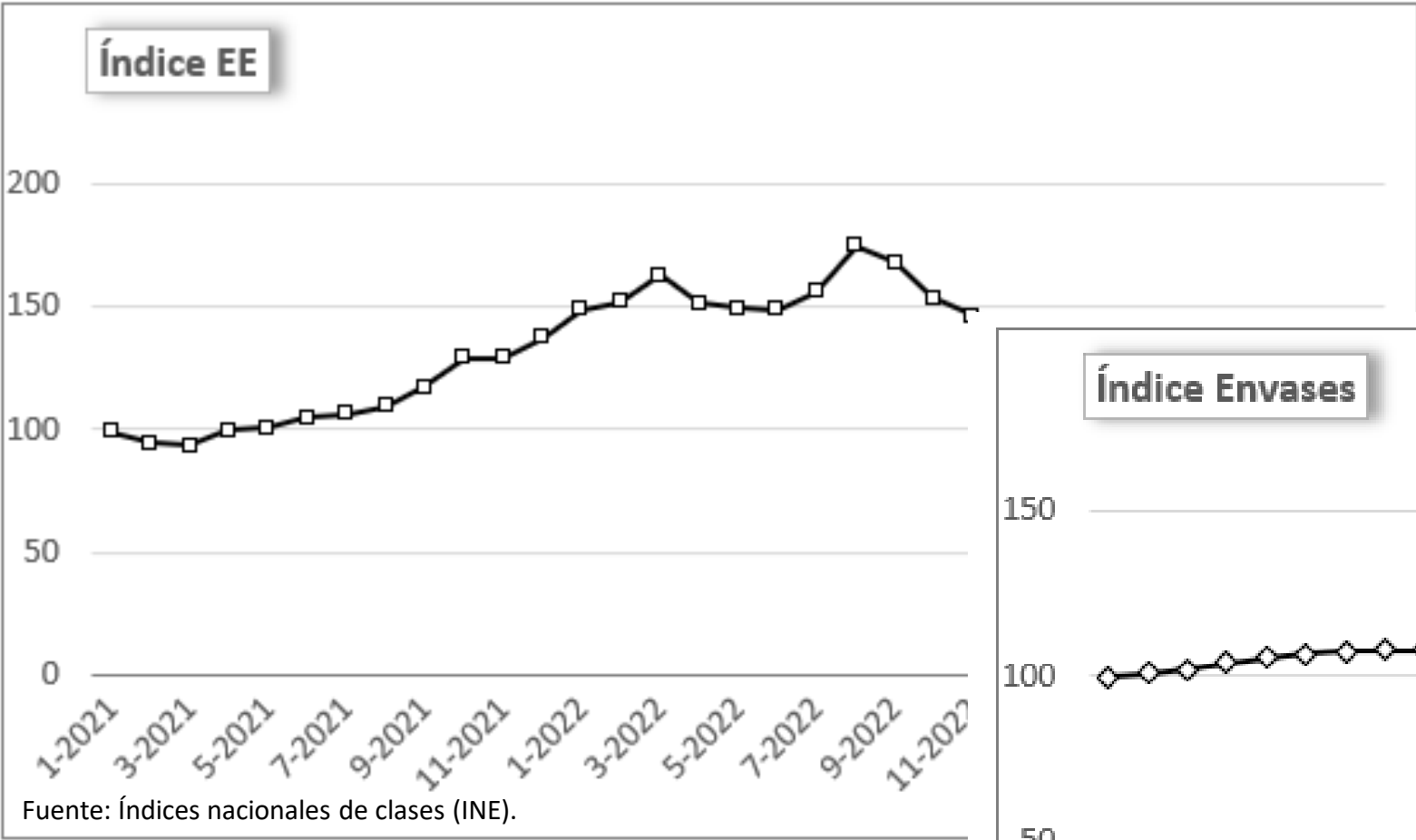
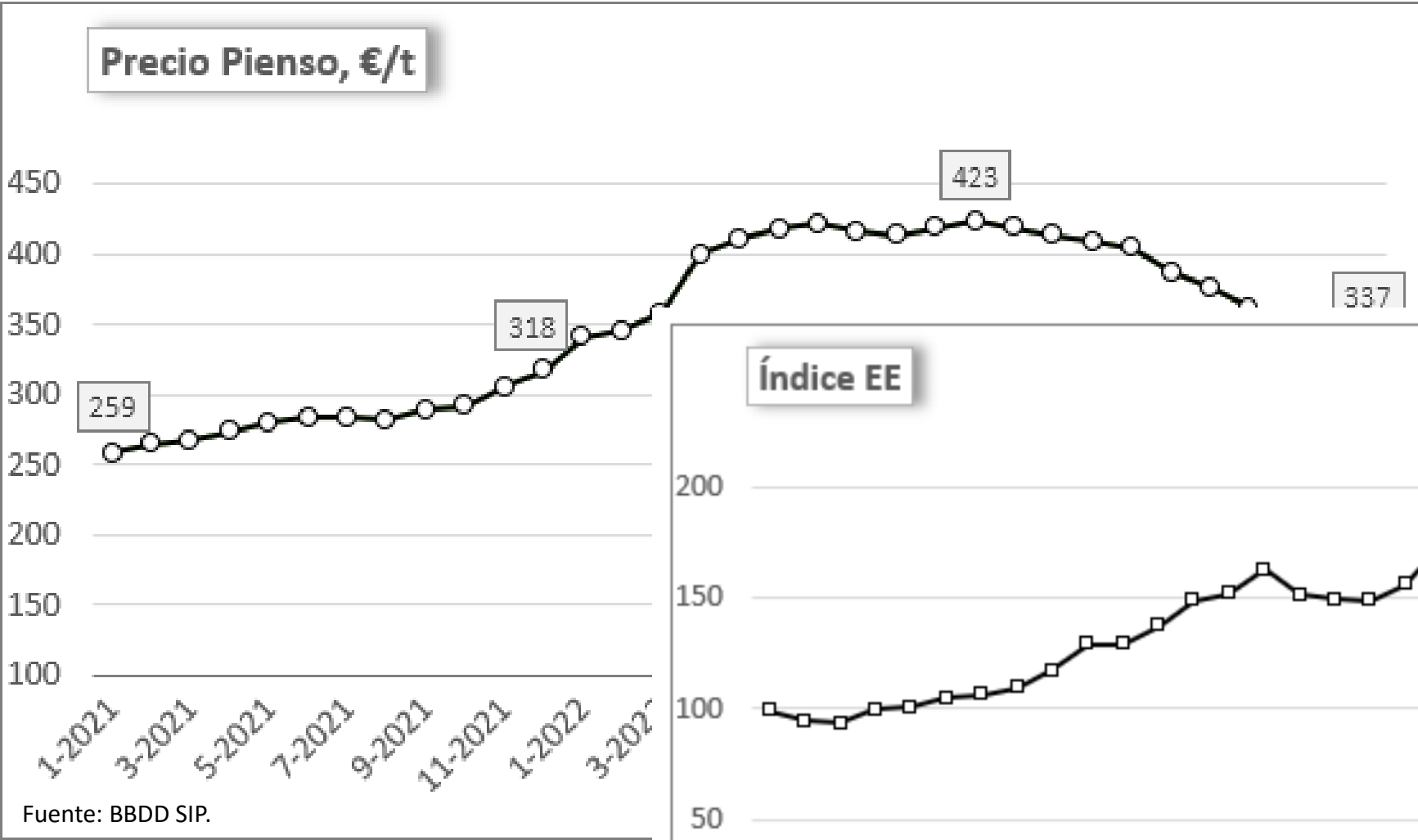
COSTE REFERENCIA MENSUAL 2023



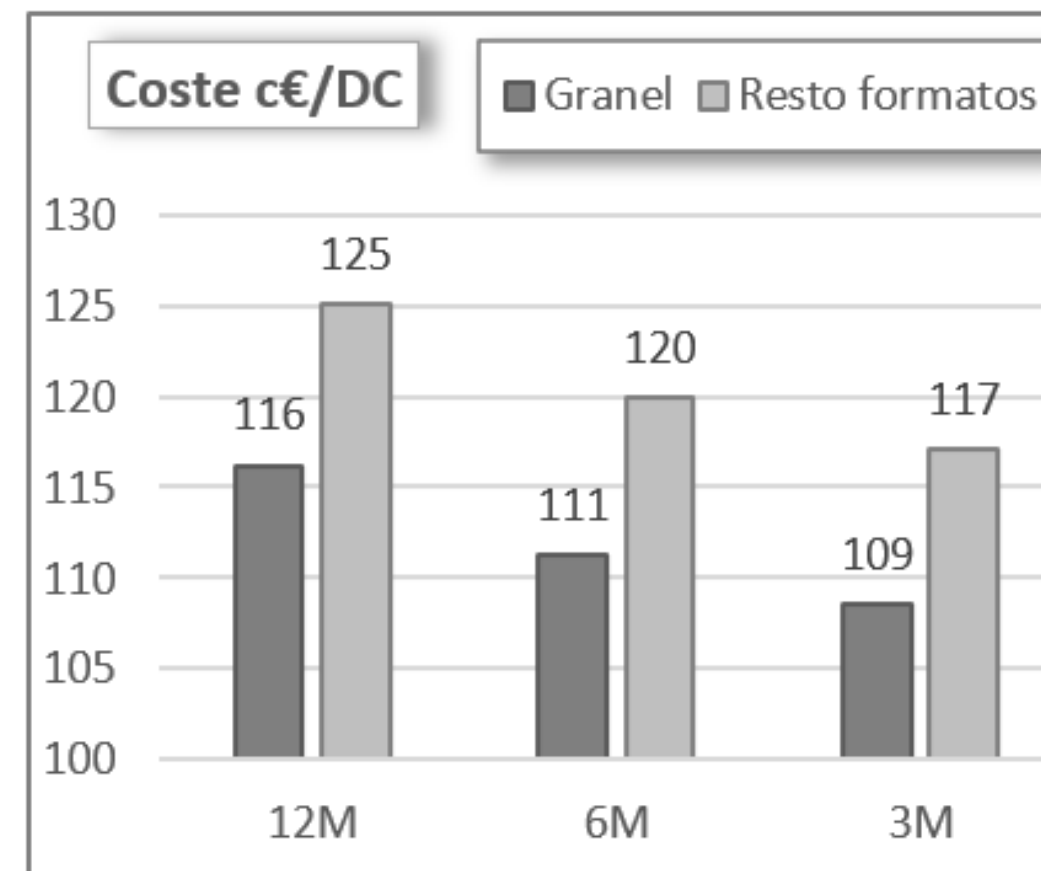
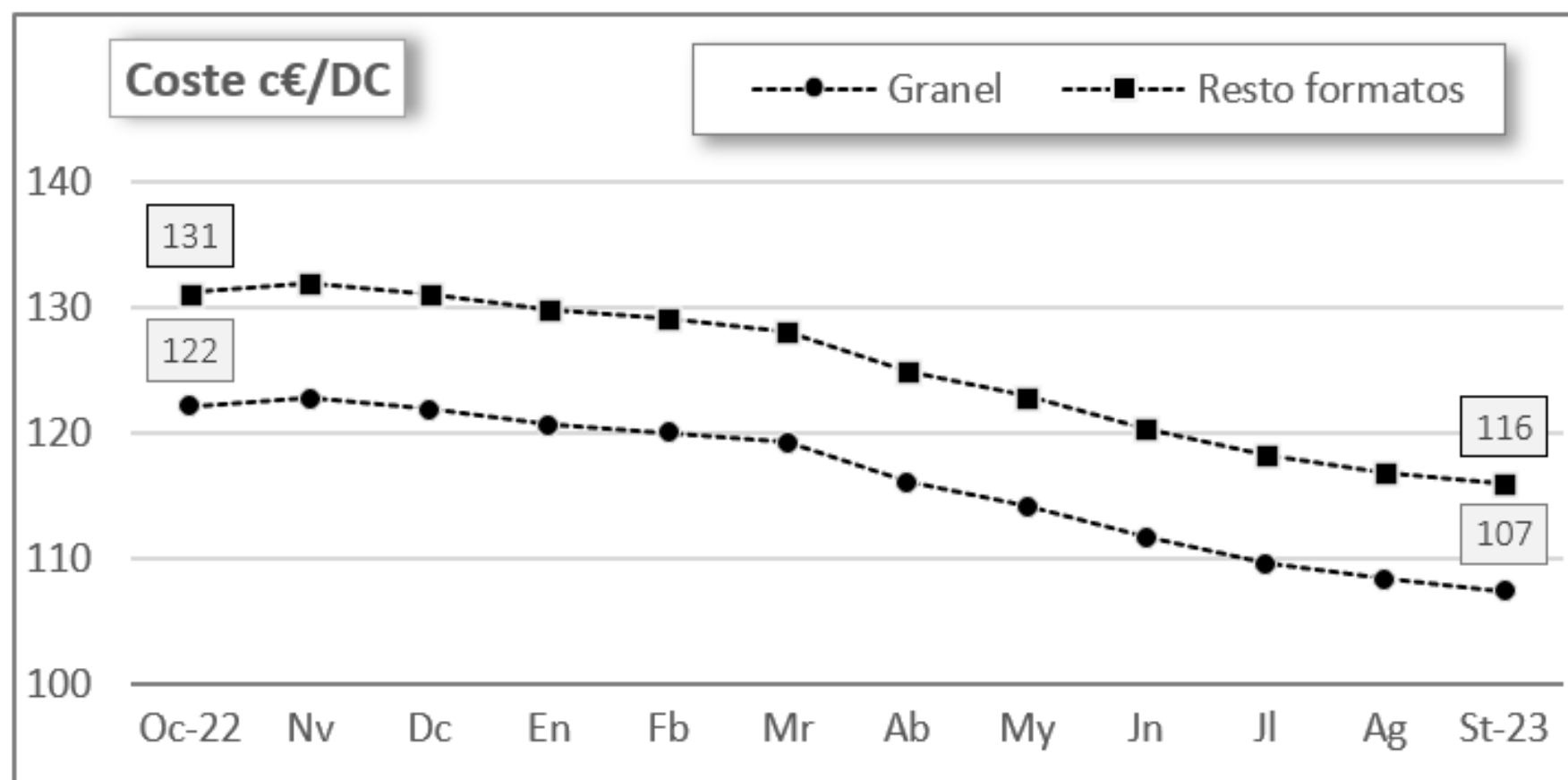
COSTE REFERENCIA MENSUAL 2023



COSTE REFERENCIA MENSUAL 2023



COSTE REFERENCIA MENSUAL 2023 - JAULA



2022

Granel: 118 c€/DC

Resto formatos: 127 c€/DC

Precio Pienso: 399 €/t

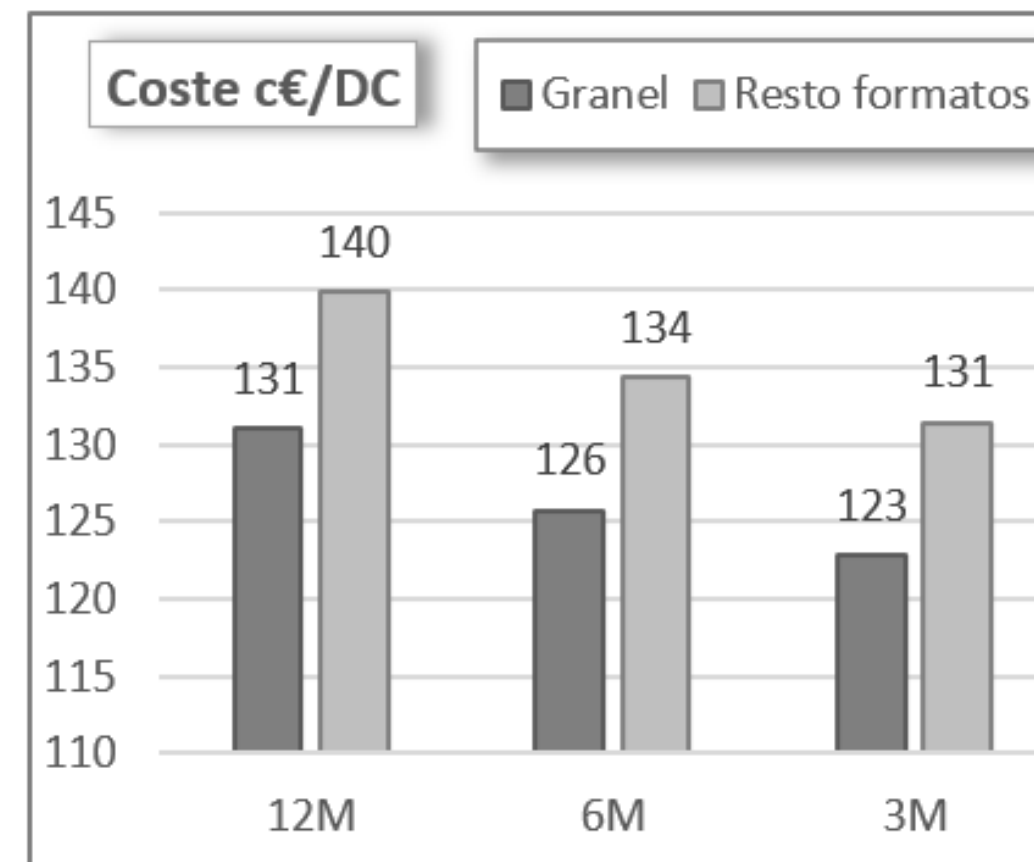
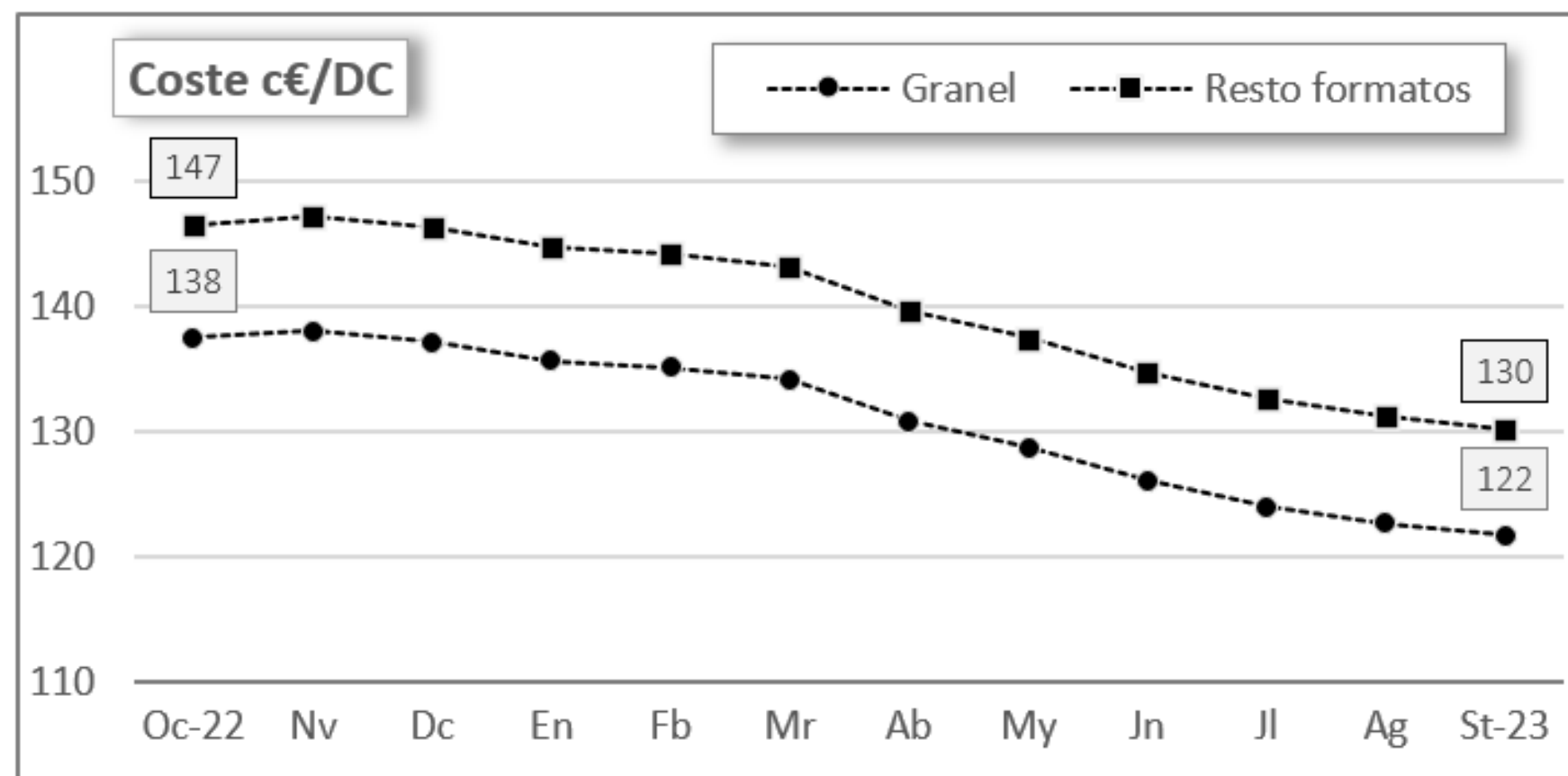
(10/22-9/23)
387 €/t

(4/23-9/23)
359 €/t

(7/23-9/23)
343 €/t

Periodo
Precio Pienso

COSTE REFERENCIA MENSUAL 2023 - SUELO



2022

Granel: 134 c€/DC

Resto formatos: 143 c€/DC

Precio Pienso: 404 €/t

(10/22-9/23) 394 €/t
 (4/23-9/23) 365 €/t
 (7/23-9/23) 349 €/t

Periodo
 Precio Pienso



MUCHAS GRACIAS